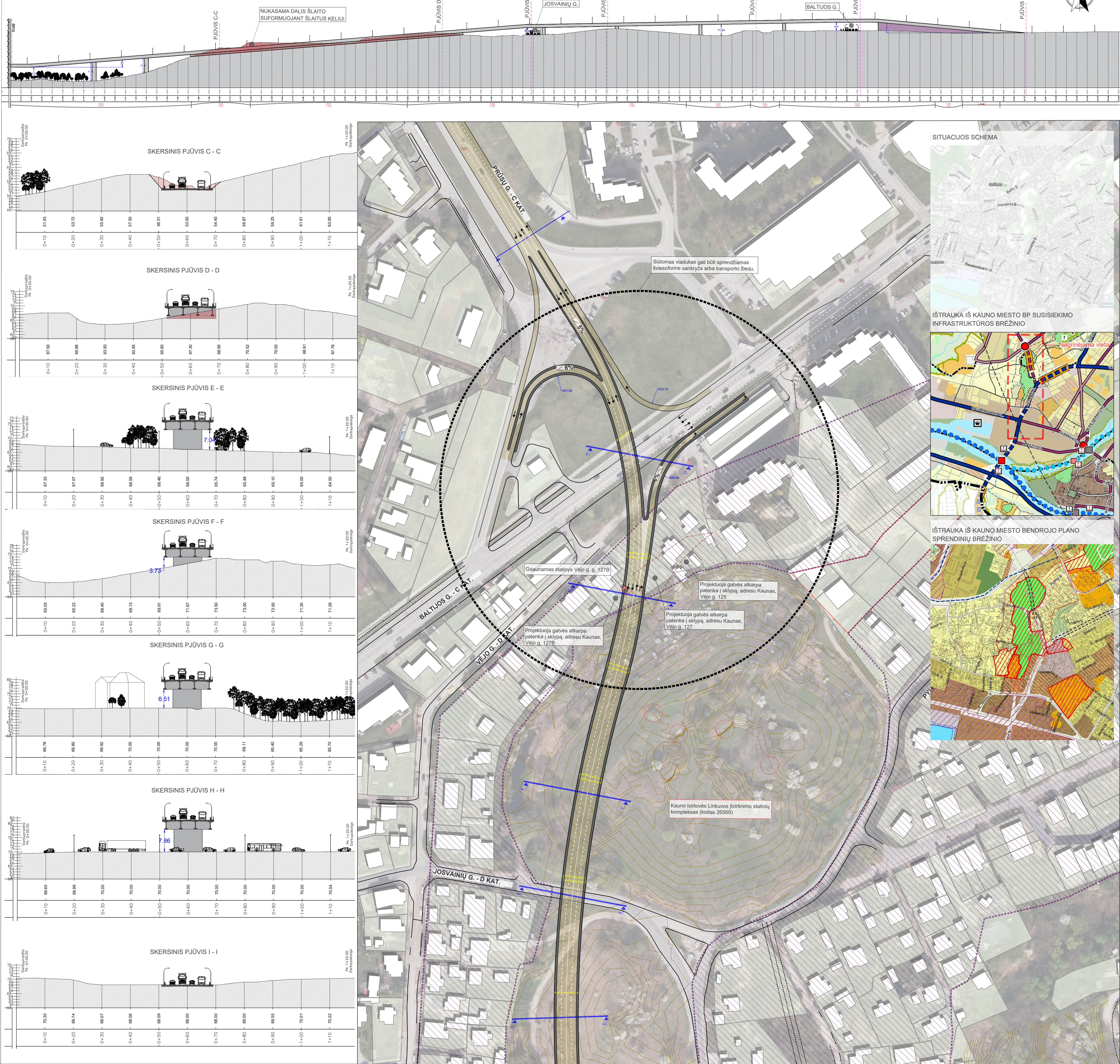


VARNIŲ G., RAUDONDVARIO PL., PRŪSŲ G. BEI KEDAINIŲ
TILTO KAUNE, PLANAVIMO SITUACIJOS ANALIZĖS SCHEMA

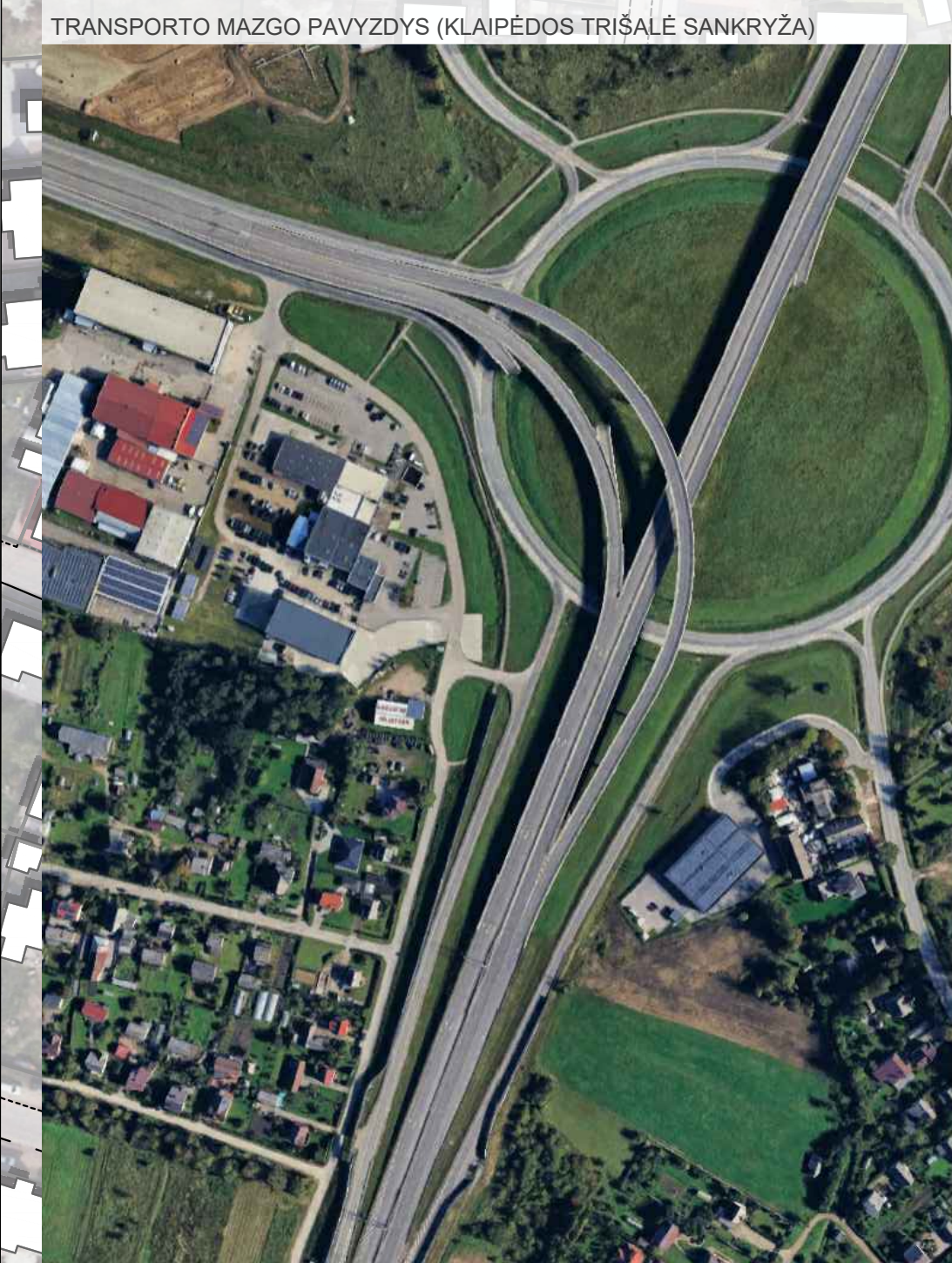
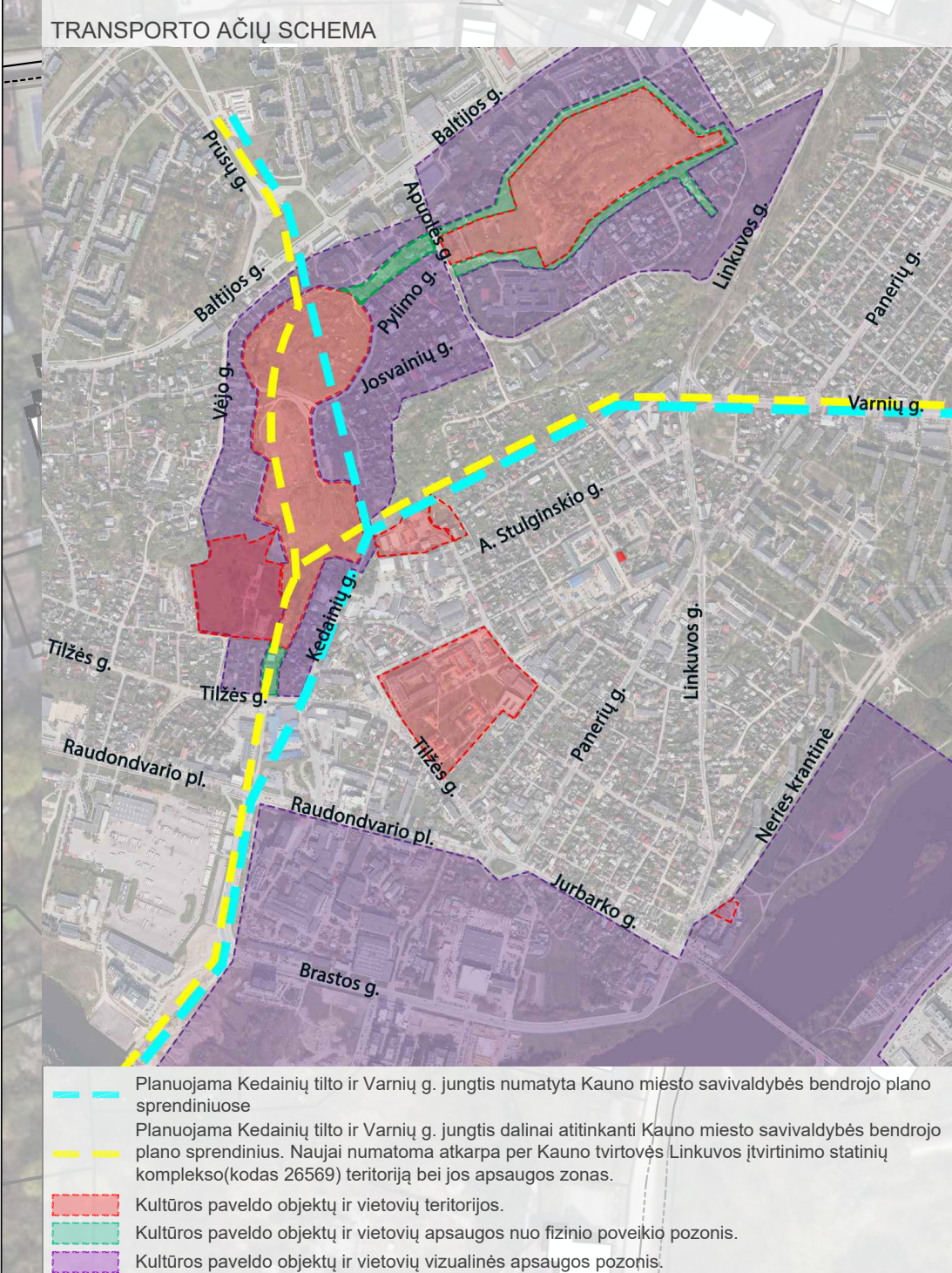
IŠILGINIS PROJEKTUOJAMOS GATVĖS PJŪVIS



SITUACIJOS SCHEMA

ISTRAUKA IŠ KAUNO MIESTO BP SUSISIEKIMO
INFRASTRUKTŪROS BRĖŽINIO

ISTRAUKA IŠ KAUNO MIESTO BENDROJO PLANO
SPRENDINIŲ BRĖŽINIO



SUTARTINIAI ŽYMĖJIMAI	
	ESAMŲ ŽEMES SKLYPŲ RIBOS
	ESAMOS GREITIMAS UŽSTATYMAS
	VANDENS TELKINYS
	REIKALINGA ESAMO SKLYPO DALIS
	ESAMI MEDŽIAI
	ĮVAŽIAVIMAI / IŠVAŽIAVIMAI IŠ SKLYPO
	KULTŪROS PAVELTO OBJEKTO IR VIEŠOJIŲ TERITORIJŲ
	VIZUALINIS APSAUGOS POZICIJOS
	APSAUGOS NUO FIZINIO POVEIKIO POZICIJOS
PLANAVIMO SCHEMOS PASIŪLYMAI	
	SIŪLOMAS GATVIŲ TRASŲ IŠDĖSTYMAS
	SIŪLOMA TRANSPORTO JUDEJIMO SCHEMA
	SIŪLOMAS PĖSICIAJŲ TRASŲ IŠDĖSTYMAS
	SIŪLOMAS DVIRAČIŲ TRASŲ IŠDĖSTYMAS
	PAIMAMA SKLYPO DALIS
	PRELIMINARI VIADUKO VIETA
	ESAMA GATVĖS STATINIŲ ALTIUDĖ
	SIŪLOMA GATVĖS STATINIŲ PROJEKTO ALTIUDĖ
	GRAIUJAMŲ PASTATŲ
	NUMATOMOS VIADUKO ATRAMOS(KOLONOS)
	SVIESOFORINĖ SANKRYŽA

PLANAVIMO PASIŪLYMŲ SCHEMOS PASTABOS

1. Siūlomas viadukas virš Kedainių g. užtikrintų nemutkintamą automobilų srautą nuo Varnių g. link Kedainių tilto.
2. Projektuojamas viaduko statinys kertis Tilžės g. 26A pastatą, kuris numatytas nugriauti.
3. Greta projektuojamo viaduko važiuojamosios dalies numatomas iš vienos pusės pėsčiųjų takas, kuris praplėstinus 1m būtų galima naudoti kaip bendrą pėsčiųjų ir dviračių taką.
4. Gatvių, takų bei nuolydžių parametrai atitinka Lietuvos Respublikos aplinkos ministro įsakymu patvirtintą STR 2.05.04:2014. Gatvės ir vietinės reikšmės keltis. Bendriniai reikalavimai.
5. Numatoma kelių įsta už Tilžės g. į šiaurės pusę patenka į Kauno tvirtovės Linkuvos įtvirtinimų statinių kompleksą (kodas 26569) teritoriją bei apsaugos zonas.
6. Šioje schemoje pateikiami sprendiniai yra principinio pobūdžio: sklypo suvarijimo, architektūriniai ir inžineriniai sprendiniai turi būti tikslinami ir gali būti keičiami projektavimo etape, laikantis visų tų metu galiojančių statybos ir kt. reglamentuojančių dokumentų.

KAUNO PLANAS		2023.04		Laida	
UAB	Arch.	M. Rimėnė		0	
Organizatorius: KAUNO MIESTO SAVIVALDYBĖS ADMINISTRACIJOS DIREKTORIUS				Etapas	
BŖEŽINYS: SCHEMA				Magelis	
21XUJO: SCHEMA				1:1000	
				Lapų	
				1	1